

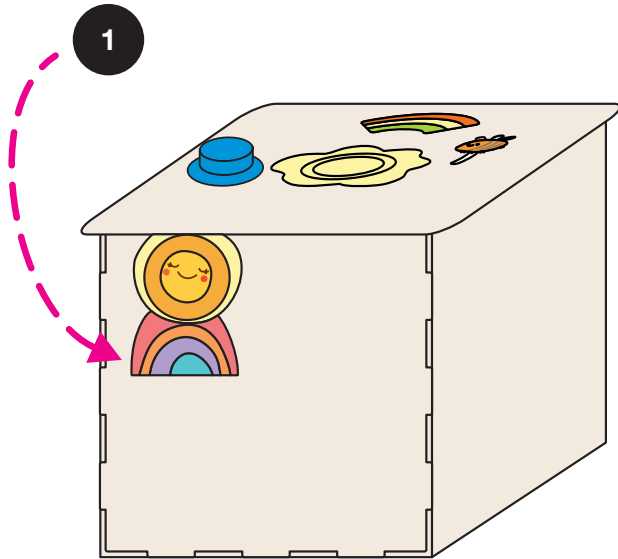
# eliNeli

Return nature back to children

EN

## Inserting / Replacing the backlight batteries

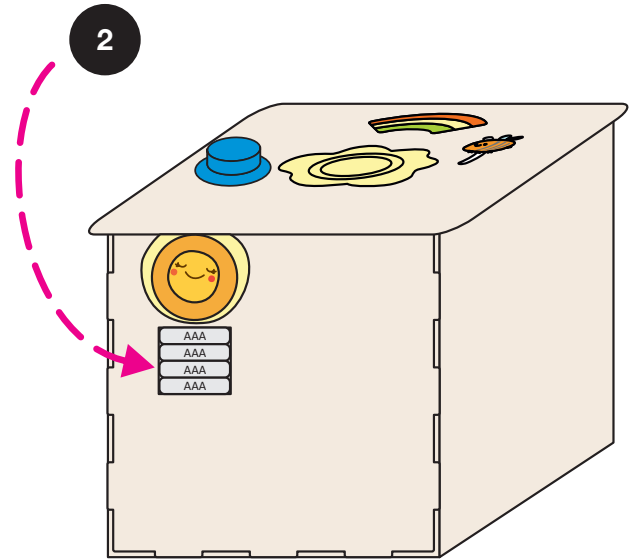
1. Remove the rainbow on the side unscrewing the screws.
2. Inserting / Replacing the batteries - 4 pieces, type of batteries „AAA“.



CZ

## Vložení / Výměna baterií světýlka

1. Odstraňte duhu na straně odšroubováním šroubků.
2. Vložte / Vyměňte baterie - 4 kusy, typ baterií „AAA“.



## Turn on/turn off the backlight

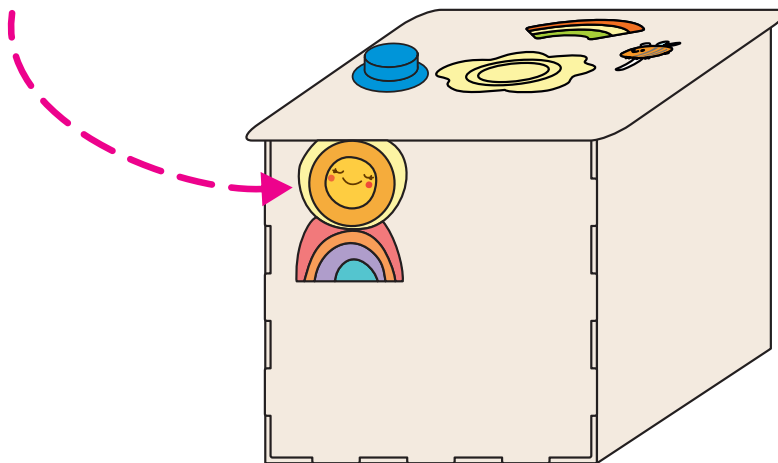
Remove the cover, press the button and turn the circle with arrows counterclockwise.

To turn off turn the circle back without pressing it.

## Zapnutí/vypnutí světýlka

Sejměte kryt, stiskněte tlačítko a otáčejte kruhem se šipkami proti směru hodinových ručiček.

Pro vypnutí otočte kruh zpět bez stisknutí.



## Important!

Only adults should replace batteries.  
Dispose of used batteries in special containers for hazardous waste.

## Důležité!

Baterie by měla vyměňovat pouze dospělá osoba.  
Použité baterie likvidujte ve speciálních nádobách pro nebezpečný odpad.

EN

## Inserting / Replacing the backlight batteries

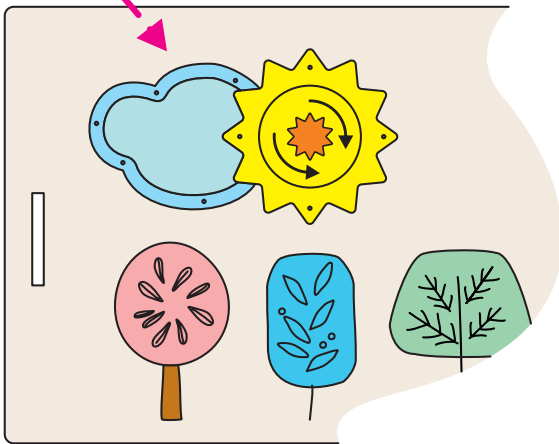
1. Remove the mirror cloud on the roof unscrewing the screws.
2. Inserting / Replacing the batteries - 4 pieces, type of batteries „AAA“.

CZ

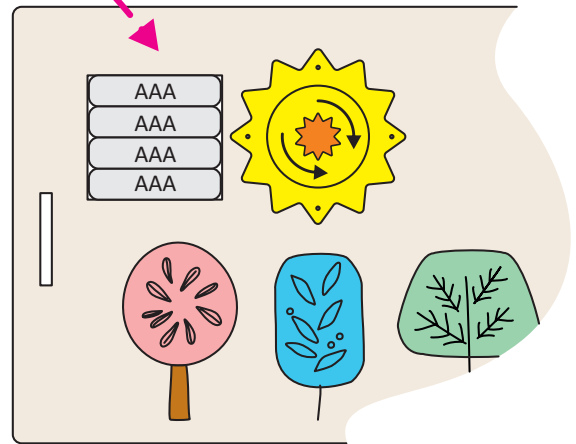
## Vložení / Výměna baterií světýlka

1. Odstraňte zrcadlový obláček na střeše odšroubováním šroubků.
2. Vložte / Vyměňte baterie - 4 kusy, typ baterií „AAA“.

1



2



## Turn on/turn off the backlight

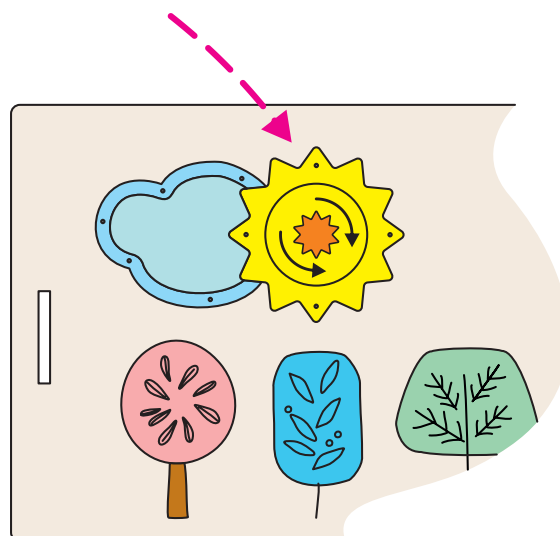
Remove the cover, press the button and turn the circle with arrows counterclockwise.

To turn off turn the circle back without pressing it.

## Zapnutí/vypnutí světýlka

Sejměte kryt, stiskněte tlačítko a otáčejte kruhem se šipkami proti směru hodinových ručiček.

Pro vypnutí otočte kruh zpět bez stisknutí.



## Important!

Only adults should replace batteries.  
Dispose of used batteries in special containers for hazardous waste.

## Důležité!

Baterie by měla vyměňovat pouze dospělá osoba.  
Použité baterie likvidujte ve speciálních nádobách pro nebezpečný odpad.

EN

## Inserting / Replacing the backlight batteries

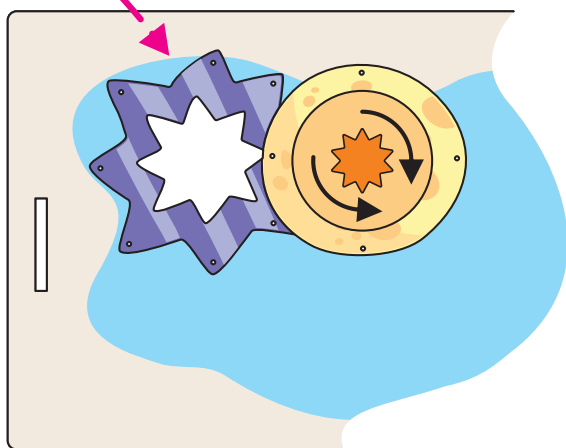
1. Remove the mirror star on the roof unscrewing the screws.
2. Inserting / Replacing the batteries - 4 pieces, type of batteries „AAA“.

CZ

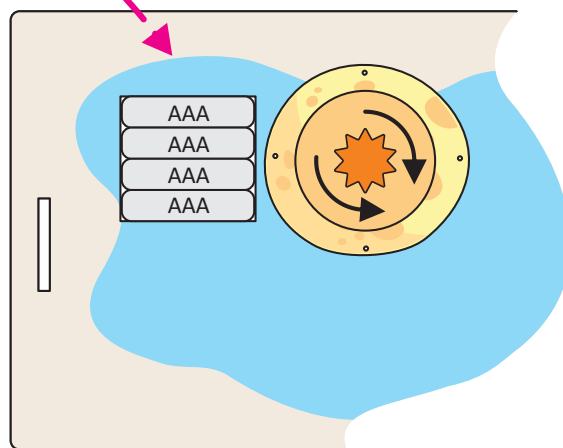
## Vložení / Výměna baterií světýlka

1. Odstraňte zrcadlovou hvězdičku na střeše odšroubováním šroubků.
2. Vložte / Vyměňte baterie - 4 kusy, typ baterií „AAA“.

1



2



## Turn on/turn off the backlight

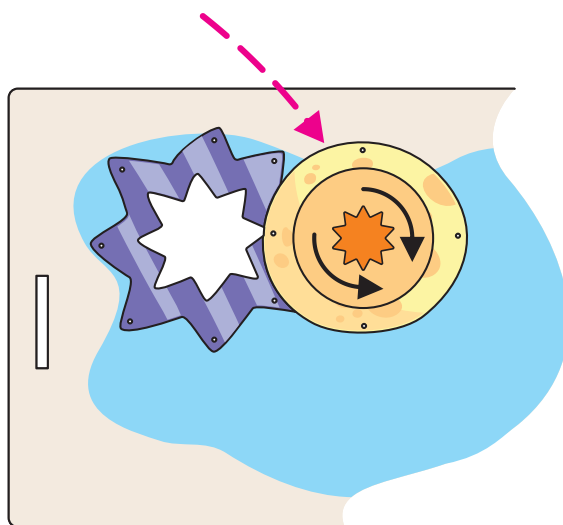
Remove the cover, press the button and turn the circle with arrows counterclockwise.

To turn off turn the circle back without pressing it.

## Zapnutí/vypnutí světýlka

Sejměte kryt, stiskněte tlačítko a otáčejte kruhem se šipkami proti směru hodinových ručiček.

Pro vypnutí otočte kruh zpět bez stisknutí.



## Important!

Only adults should replace batteries.  
Dispose of used batteries in special containers for hazardous waste.

## Důležité!

Baterie by měla vyměňovat pouze dospělá osoba.  
Použité baterie likvidujte ve speciálních nádobách pro nebezpečný odpad.

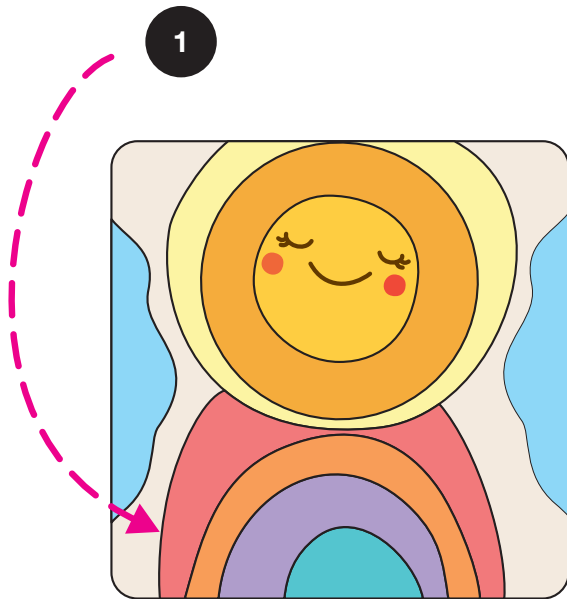
# eliNeli

Return nature back to children

EN

## Inserting / Replacing the backlight batteries

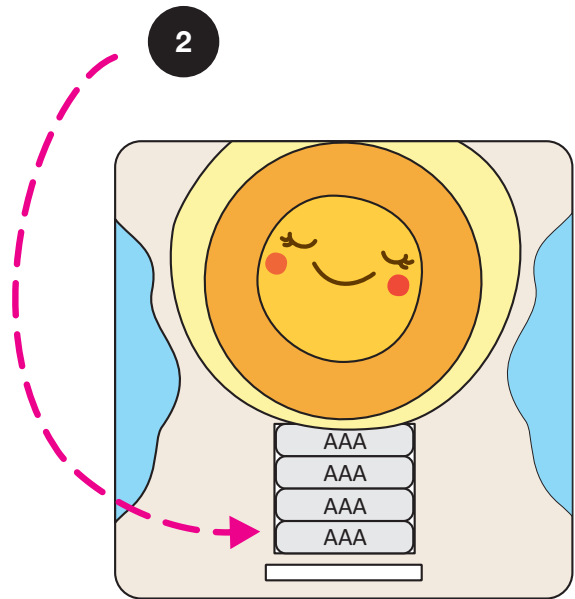
1. Remove the rainbow on the roof unscrewing the screws.
2. Inserting / Replacing the batteries - 4 pieces, type of batteries „AAA“.



CZ

## Vložení / Výměna baterií světýlka

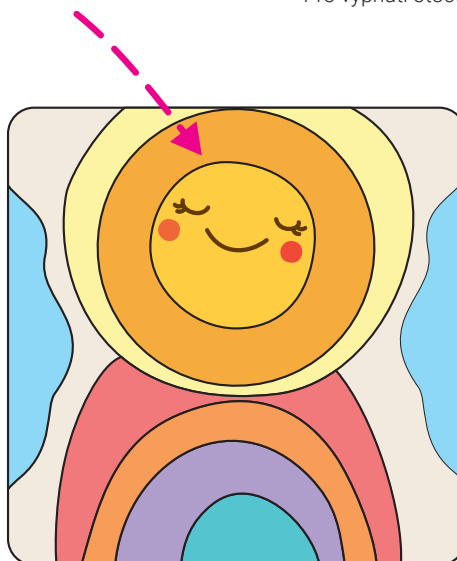
1. Odstraňte duhu na střeše odšroubováním šroubků.
2. Vložte / Vyměňte baterie - 4 kusy, typ baterií „AAA“.



## Turn on/turn off the backlight

Remove the cover, press the button and turn the circle with arrows counterclockwise.

To turn off turn the circle back without pressing it.



## Zapnutí/vypnutí světýlka

Sejměte kryt, stiskněte tlačítko a otáčejte kruhem se šipkami proti směru hodinových ručiček.

Pro vypnutí otočte kruh zpět bez stisknutí.

## Important!

Only adults should replace batteries.  
Dispose of used batteries in special containers for hazardous waste.

## Důležité!

Baterie by měla vyměňovat pouze dospělá osoba.  
Použité baterie likvidujte ve speciálních nádobách pro nebezpečný odpad.